



開催期間: 4/22^土～10/1^日
 高知県内の各市町村や県外の牧野博士ゆかりのスポット等を巡り、草花との素敵な出会いを楽しもう。県内約71箇所を巡って、デジタル草花カードを集めよう！カードを集めるごとに豪華賞品の抽選に応募できる。

問い合わせ || 「歩ける植物図鑑 高知」デジタルカードラリー事務局
 (高知広告センター内)
 ☎088-856-6280
 (9:30～17:30 土日祝休)

高知県をぐるり周遊して抽選に応募しよう！

県全域周遊ラリー



開催期間: 6/1^土～11/23^土・祝
 ユーザー数30万人の無料位置ゲームアプリ「ニッポン城めぐり」で牧野博士ゆかりの地をめぐるイベントを開催！県内5箇所を巡って、QRコードを読み込むと家臣団コレクション限定キャラクター「武市平平太」や「坂本龍馬(抽選)」が当たる。

問い合わせ || 連続テレビ小説を生かした博覧会推進協議会事務局
 ☎088-823-9754



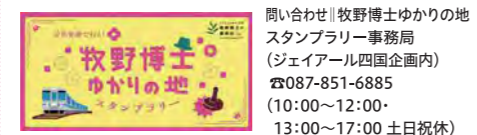
開催期間: 7/22^土～2024年3/3^日
 高知には、良質な水を生かした土佐酒や土佐茶、またその土地で育まれた農産物などを使用した「飲料」がいっぱい！県内77種類の飲料を飲むと、オリジナル御朱飲ステッカーがもらえるキャンペーンを開催！また、デジタルスタンプを集めると豪華賞品がゲットできるデジタルスタンプラリーも同時開催。

問い合わせ || 口福の土佐御朱飲めぐり事務局
 (高知広告センター内)
 ☎088-856-6280
 (9:30～17:30 土日祝休)

地域のスタンプラリー情報

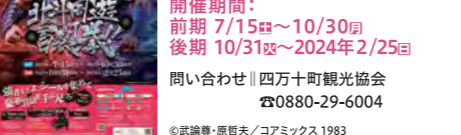
上記のほか、各地域でも趣向を凝らしたスタンプラリーを開催中！

公共交通で行く！
 牧野博士ゆかりの地スタンプラリー
開催期間: 7月中旬頃～2024年2/29^日



問い合わせ || 牧野博士ゆかりの地スタンプラリー事務局
 (ジェイアール四国企画内)
 ☎087-851-6885
 (10:00～12:00・13:00～17:00 土日祝休)

四万十町・南国市シールラリー
 北斗周遊百裂拳!!



開催期間:
 前期 7/15^土～10/30^日
 後期 10/31^日～2024年2/25^日
 問い合わせ || 四万十町観光協会
 ☎0880-29-6004

南国I.C.わくわくゾーンスタンプラリー



開催期間:
 4/15^土～11/23^土・祝

問い合わせ ||
 物部川IDMO協議会
 南国I.C.わくわくゾーン協議会事務局
 ☎088-802-5050

安芸市観光スタンプラリー



開催期間:
 4/29^土・祝～11/30^日

問い合わせ ||
 安芸市商工観光水産課
 ☎0887-35-1011

日高村オムライス街道スタンプラリー



開催期間:
 6/12^日～2024年3/24^日

問い合わせ ||
 日高村役場 産業環境課
 ☎0889-24-4647

交通情報

高知県内の便利でお得な交通情報

★印のある券はJR高知駅前「とさでんバス」で購入可能。

まいゆう MY遊バス★

「回っている」を土佐弁で言うと「まいゆう！」

料金 桂浜券 大人1,000円 子ども500円
 五台山券 大人 600円 子ども300円

問い合わせ ||
 タイヤについて: とさでん交通 ☎088-833-7171
 MY遊バスについて: 高知県観光コンベンション協会 ☎088-823-1434

高知観光におトクな1日乗り放題の周遊観光バスは、はりまや橋、牧野植物園、桂浜など高知市内の観光スポットを回る周遊バス。路面電車市内均一区間運賃無料の他、観光施設の入場料割引などの特典もあり大変おトク。

四万十・足摺エリア周辺観光バス情報

足摺岬や柏島方面を巡るのに最適「しまんと・あしずり号」(事前予約がおすすめ・当日乗車も可)

半日コース	中村駅(13:30)～トンボ自然公園・四万十川遊覧船ほか～中村駅(16:35) 大人1,500円※小学生以下半額(入場料・乗船料・食事代・宿泊代は含まれません)
1日コース	新ロイヤルホテル四万十(7:50)～足摺岬・電車・柏島ほか～新ロイヤルホテル四万十(17:35) 大人3,800円※小学生以下半額(入場料・乗船料・食事代・宿泊代は含まれません)
2日コース	中村駅(13:30)～四万十遊覧船・あしずり温泉郷(泊)・電車・柏島ほか～新ロイヤルホテル四万十(翌17:35) 大人3,800円※小学生以下半額(入場料・乗船料・食事代・宿泊代は含まれません)

運行日(予定): 土・日曜、祝日(12月～2月除く)、春休み、ゴールデンウィーク、夏休みは連日運行
 問い合わせ || 高知西南交通 ☎0880-34-6221

四万十川を存分に満喫するのに最適「四万十川バス」(発車時間までに要予約)

Aコース	中村駅(7:50)～JR江川崎駅(10:40) 大人1,500円※小学生以下半額
Bコース	JR江川崎駅(11:00)～中村駅(15:00) 大人1,500円※小学生以下半額
ABコース	中村駅(7:50)～JR江川崎駅(10:40着/11:00発)～中村駅(15:00) 大人2,400円※小学生以下半額
Cコース	中村駅(7:50)～かわらっこ(8:50着/13:08発)～中村駅(15:00) 大人1,500円※小学生以下半額

運行日(予定): 土・日曜、祝日(12月～2月除く)、春休み、ゴールデンウィーク、夏休みは連日運行
 問い合わせ || 高知西南交通 ☎0880-34-1266

安芸市観光シャトルバス

いま話題の「伊尾木洞」や、「内原野公園」等、市内観光地をめぐるシャトルバスを運行。
 運賃: 無料
 運行ルート・ダイヤ・停留所: HPをご覧ください
 運行日: 7月～11月の土曜日・日曜日・祝日
 問い合わせ || 高知東部交通 ☎0887-35-3148

電車一日乗車券★

路面電車が一日乗り放題。観光施設等の割引特典付き。

料金 軌道全線 大人1,000円※子ども半額
 市内均一 大人500円※子ども半額

モバイルチケットもあります！詳細はHP
 問い合わせ || とさでん交通 電車輸送課 ☎088-833-7121

バス・路面電車1日乗車券★

とさでん交通などのバスと高知市内均一区間の路面電車が1日乗り放題。観光施設等の割引特典付き。

料金 大人2,000円※子ども半額
 ※8月よりモバイル版を販売開始予定
 問い合わせ || とさでん交通バス ☎088-833-7171

ごめん・なはり線観光1日フリーきっぷ★

高知県東部を走る土佐くろしお鉄道ごめん・なはり線が1日乗り放題。沿線の観光やグルメなどの割引特典付き。

料金 大人1,670円※子ども半額
 問い合わせ || 土佐くろしお鉄道安芸駅 ☎0887-34-8800

連続テレビ小説を生かした博覧会推進協議会(高知県観光政策課内)

TEL 088-823-9606 <https://kochi-tabi.jp/makino-expo/>

「牧野博士の新休日」

特設サイトはこちらから→



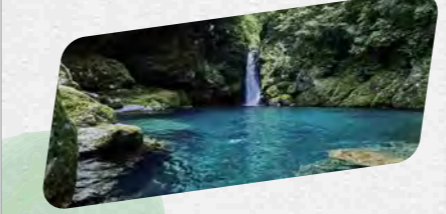
高知県観光博覧会 夏・秋イベントガイド



この夏、高知を
 遊び尽くそう！

TAKE FREE

らんまんの舞台・高知
 牧野博士の
 新休日
 Dr. Makino's New Holiday in KOCHI



高知県観光博覧会

牧野博士の新休日

2023年
 夏 秋 イベントガイド

牧野博士ゆかりの地めぐりなど
 高知県全域の夏～秋イベント満載

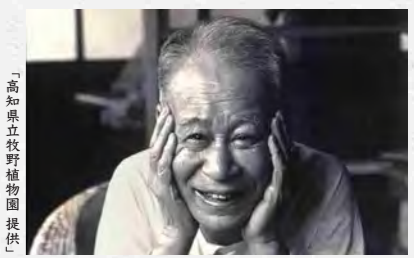


ようこそ、「歩ける植物図鑑」高知へ。

植物学者・牧野富太郎のふるさと高知。県全域で観光博覧会「牧野博士の新休日～らんまんの舞台・高知～」を開催中。四季の草花をはじめ、自然、食、歴史など本県の魅力を存分にご体感ください。

令和5年 3月25日(土) ▶ 令和6年 3月31日(日)

連続テレビ小説を生かした博覧会推進協議会
 Tel.088-823-9606 牧野博士の新休日



「高知県立牧野植物園提供」

高知県立 牧野植物園

牧野博士の業績を顕彰するため、1958年に開園。五台山の景観に溶け込むように、約8haの広大な敷地を3,000種類以上の植物が彩る。



子どもも大人も研究員も、みんなの交流が深まる施設

完成!

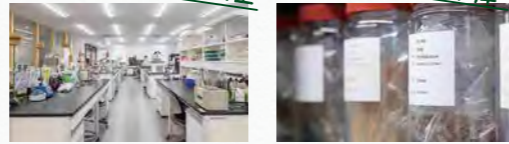
植物研究交流センター

愛称 ラボテラス

植物のさらなる可能性を見いだすため、植物資源研究を行う新しい施設「植物研究交流センター」が今年5月、園内に完成！子ども向けプログラムを開催するキッズラボや、誰でも自由に見学できる実験室、漢方薬の原料となる生薬を收藏・展示した標本庫など研究の現場を“のぞき見”できるエリアのほか、新しいレストランやショップも登場。



キッズラボ



化学実験室

生薬標本庫



レストラン C.L.GARDEN

子どものころに憧れた木の上の小屋のようなレストラン。シェフ自慢 ココットのハンバーグランチや、ふもとの市場で仕入れたお魚ランチなど旬の野菜をふんだんに使った地産地消の洋食メニューが味わえる。
営業時間 9:00~17:00(LO.16:30)



牧野ミュージアムショップ サクラ

ルーペやハサミなど、博士の七つ道具をテーマにした商品のほか植物園や牧野植物園オリジナル商品を取り扱うショップ。
営業時間 9:00~17:00

夏にピッタリ! なイベント企画も開催!

企画展

菅原一剛 「MAKINO 植物の肖像」展

7/15日~10/1日

生涯で約40万枚もの植物標本を収集した牧野博士。「牧野標本」と呼ばれるこれらの標本類のなかでも、博士が自ら作成した標本は100年以上を経た今も生命感を宿し、研究資料としての価値とともに博士が植物研究にささげた情熱を伝えている。写真家・菅原一剛は「牧野標本」の生命感と独自の美しさに感銘を受け、標本となった植物一点一点の「肖像写真(ポートレート)」を撮影。本来、科学的資料である「牧野標本」を、アートとサイエンスふたつの視点から紐解く。ART(さくら色)とSCIENCE(みどり色)をテーマにしたそれぞれの空間で、「牧野標本」の深淵にふれる時間が流れる。



食虫植物展

7/15日~8/31日



ハエトリグサなどさまざまな食虫植物を一堂に集め、その生態と多様性を紹介。どのように虫を捕らえ消化するのか、またどんな種類があるのかをお子さまにも分かりやすく実物展示とパネルを用いて詳しく解説! 今年は牧野博士が描いたムジナモなどの代表的な植物図とともに展示。

夜の植物園

8/12日・13日
17:00~21:00(最終入園20:30)



ライトアップされた植物園の夜の雰囲気や夕涼みしながら楽しめる夏恒例の人気イベント。普段は目にすることのできない「夜に咲く植物のふしぎ」を楽しもう。

アクセス

高知新港駐車場・無料シャトルバス

7月15日(土)~8月31日(木)の期間の土日祝日と、お盆期間(8月11日~16日)は、無料臨時駐車場+無料シャトルバスをご利用いただけます。夏休み期間は植物園駐車場の混雑が予想されますので、お車でお越しの際は、ぜひ高知新港の無料臨時駐車場+無料シャトルバスのご利用を。

交通案内

- はりまや橋から車で約20分
- 高知自動車道「高知IC」から一般道で約20分
- 高知東部自動車道「高知南IC」から約15分
- 高知龍馬空港から高知東部自動車道経由で約25分
- ※道路案内板の「五台山」または、「牧野植物園」「竹林寺」を目指してお越しください
- JR高知駅から周遊観光バス「MY遊バス」で約30分

高知県立牧野植物園

住所 高知市五台山4200-6
問い合わせ 088-882-2601
開園時間 9:00~17:00(最終入園16:30)
入園料 一般730円(高校生以下無料)、団体630円(20名以上)、年間入園券2,930円(1年間有効のフリーパス)
休業日 日年末年始、メンテナンス休園有



高知市 桂浜公園

雄大な太平洋に面した景勝地で、月の名所としても名高い。桂浜水族館や高知県立坂本龍馬記念館なども公園内に。



桂浜ミュージアム

3つの展示場からなる、桂浜の歴史や自然、高知の文化、工芸品を学べるミュージアム。フォトスポットでぜひ記念の一枚を。

美味しいグルメやお土産も楽しめます!

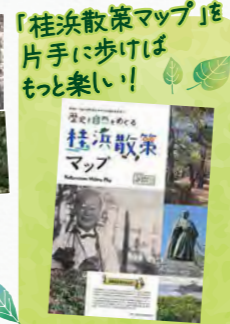


桂浜散策ガイド

牧野博士も植物採集に訪れた「桂浜」で、海辺の植物を観察しながら、史跡や観光スポットをガイドとともに巡ることができる。

定時ガイド 土・日・祝日(12/29~1/3除く)
10:30、13:30

集合場所 桂浜公園観光案内所(高知市浦戸6)
問い合わせ NPO法人土佐観光ガイド ボランティア協会
088-820-1165



配布場所 桂浜公園 観光案内所など



桂浜 海のバザール

9/16日~9/17日



桂浜海のテラス「RYOMA YUMEHIROBA」で毎月開催している定期市「桂浜 海のバザール」。高知の野菜やお花、ハンドメイド雑貨などが出店される。

問い合わせ 桂浜 海のバザール運営事務局(歳時記屋)
088-882-0333

海のテラス

2023年3月にグランドオープンした、食べる、買う、学ぶ、憩うをテーマにした商業施設エリア。グルメをはじめ、ここでしか買えないお菓子やグッズを販売。イベントも定期的で開催される。



桂浜公園管理事務所

住所 高知市浦戸6
問い合わせ 088-841-4140

詳しくはこちらから→



高知駅前 こうち旅広場

JR高知駅前にある総合観光案内所。出発前に最新の情報をチェックしよう。三志士像の前で記念撮影もお忘れなく!

オススメフォトスポット 「三志士像」



高知観光情報発信館 とさでらす

県内全域400種類以上の観光パンフレットを設置。宿泊施設への手荷物配送サービス(有料)、周遊観光バス「MY遊バス」や電車などのチケット販売、レンタサイクルの貸し出しも。
問い合わせ 088-879-6400



土産物売り場「とさ屋」

高知の特産品・お菓子、ご当地グッズや雑貨・小物などバラエティーに富んだ土産をそろえ、Wi-Fi完備の休憩所も併設!
問い合わせ 高知観光情報発信館 088-879-0186

たびひろ ボタニカルアート展

7/1日~7/31日

和紙アーティスト竹山美紀さんのボタニカルアートや和紙を使った立体作品を館内に展示。竹山さん制作のポストカードも販売。

問い合わせ 高知観光情報発信館 088-879-0186

たびひろマーケット

7/22日~7/23日・8/26日~8/27日
9/23日~9/24日(毎月第4土・日)

スイーツや雑貨などの販売に加え、キッチンカーで味わえるできたての美味しいフード等、毎回様々な出店者によるマルシェを実施。

問い合わせ 高知観光情報発信館 088-879-0186

クールスイーツ&パンフェス

9/16日~9/18日・祝

日本アイスマニア協会が厳選した約20種の「極うまご当地アイス」や「ご当地スイーツ」が集結する「あいぱく Select」がこうち旅広場に登場! さらに県内で人気のパンなどを集めた「パンフェス」も同時開催!

問い合わせ 高知観光情報発信館 088-879-0186

もっとこうち

高知県内の観光地等を周遊できる旅行商品「もっとこうち」では、お得なMY遊バスセットプランをはじめ、今話題の牧野博士ゆかりの地を巡るツアーも販売中!

問い合わせ 高知観光情報発信館 088-823-1434



龍馬パスポート

龍馬パスポート参加施設へ提示すると特典を受けられる、高知観光に断然おトクなアイテム。参加施設でスタンプを集めるごとにパスポートと特典がステージアップする。

問い合わせ 高知観光情報発信館 088-879-0854



こうち旅広場

営業時間 8:30~18:00(年中無休)

よさこい囃子踊りステージイベントも開催中!
土・日・祝日の11:00~、13:00~
各回15分程度

住所 高知市北本町2-10-17
問い合わせ 088-879-6400
詳しくはこちらから→



